

Skogsbruksplan

Fastighet Tynningö 1:605
Församling Vaxholm
Kommun Vaxholm
Län Stockholms län

Ägare Tynninge Gård ek förening

Upprättad år 2009-12-04
Planen avser tiden 2009 - 2018
Förrättningsman Anders Ekholm

Sammanställning över fastigheten

Arealer	hektar	%
Produktiv skogsmark	40,5	51
Impediment myr	0	0
Impediment berg	25,1	32
Inägomark	7	9
Väg och kraftledning (linjeavdrag)	2	3
Övrig areal	4,2	5
Summa landareal	78,8	
Summa vatten	0	

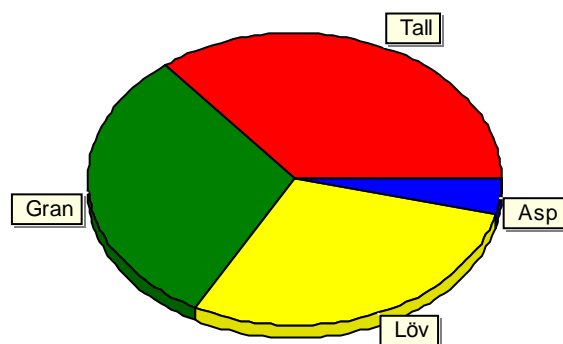
Virkesförråd

	m ³ sk	%
Tall	2411	36
Gran	2105	31
Löv	1956	29
Asp	262	4

Totalt
m³sk 6734

Medeltal

m³sk per ha
166



Bonitet och tillväxt

Fastighetens medelbonitet är beräknad till
m³sk per ha 5,2

Tillväxt per år vid planens upprättande uppskattad till cirka
m³sk 178

Avverkningsförslag

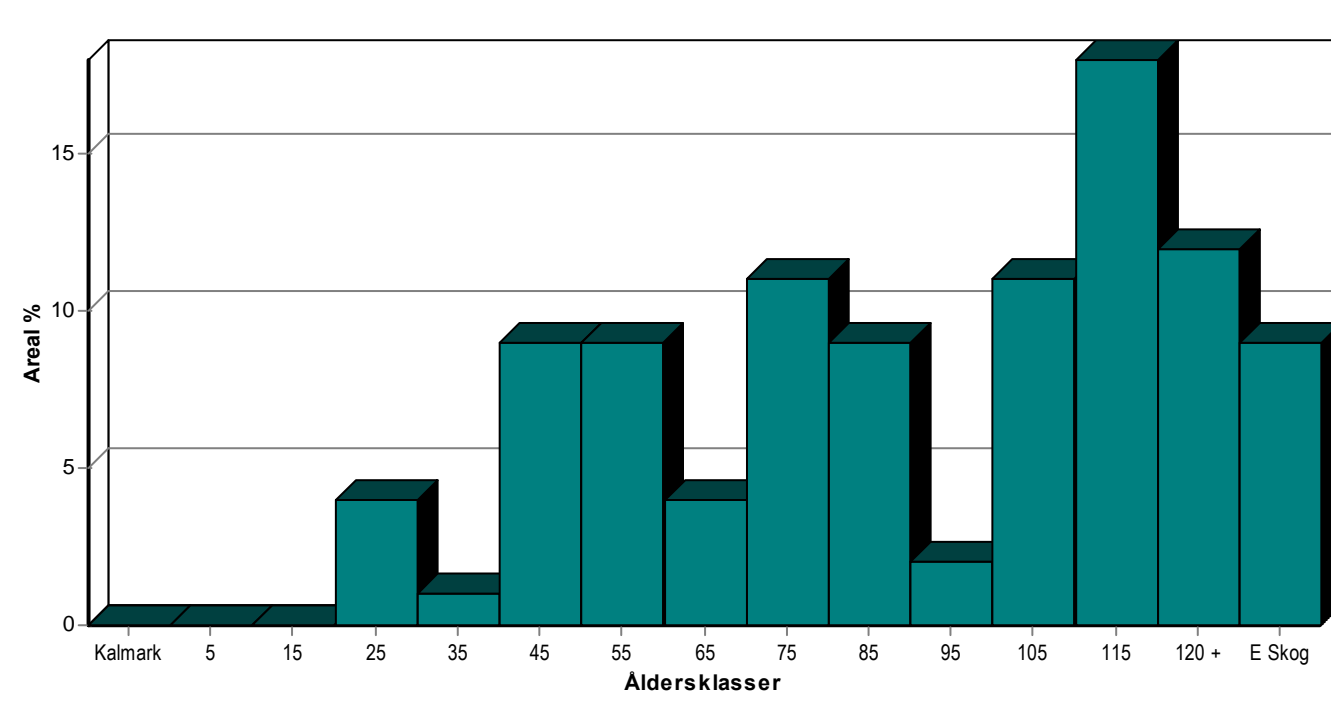
Totalt under perioden
m³sk 883

Varav gallring 463 m³sk och förnygringsavverkning 419 m³sk

Skogens fördelning på åldersklasser

Åldersklass	Areal		Virkesförråd					
	ha	%	Totalt m ³ sk	m ³ sk /ha	Tall %	Gran %	Löv %	Asp %
Kalmark								
- 9 år								
10 - 19								
20 - 29	1,5	4	176	117	7	18	66	9
30 - 39	0,5	1	38	76				100
40 - 49	3,5	9	504	144	4	9	46	41
50 - 59	3,7	9	519	140	19	1	80	
60 - 69	1,7	4	431	254	18	82		
70 - 79	4,6	11	668	145	42	35	23	
80 - 89	3,6	9	702	195	20	61	19	
90 - 99	1,0	2	210	210	70	20	10	
100 - 109	4,4	11	736	167	48	4	49	
110 - 119	7,3	18	1441	197	33	51	16	
120 +	4,9	12	811	166	100			
Lågprodskog(E)	3,8	9	498	131		40	60	
Överstånd/Skikt								
Summa/Medel	40,5	100	6734	166	36	31	29	4

Arealfördelning



Skogens fördelning på huggningsklasser

Huggningsklass	Areal		Virkesförråd					
	ha	%	Totalt m ³ sk	m ³ sk /ha	Tall %	Gran %	Löv %	Asp %
Kalmark K1								
K2								
Röjningsskog R1								
R2	0,1		4	40	100			
Gallringsskog G1	3,8	9	559	147	32	6	22	40
G2	10,9	27	1890	173	22	54	21	2
Föryngrings- avverknings- skog S1	16,0	40	2882	180	34	28	38	
S2	1,1	3	165	150	100			
S3	4,8	12	736	153	91	4	5	
Lågproducer- ande skog E1								
E2								
E3	3,8	9	498	131		40	60	
Överstånd/Skikt								
Summa/Medel	40,5	100	6734	166	36	31	29	4

Huggningsklasser

Kalmark

K1 Obehandlad kalmark

Mark där åtgärd(er) behövs för att erhålla tillfredsställande föryngring.

K2 Behandlad kalmark

Mark som fullständigt behandlats med återväxt-åtgärder men där föryngringen inte säkerställts.

Röjningsskog

R1 Plantskog

Säkerställd föryngring upp till 1,3 m medelhöjd.

R2 Ungskog

Skog som är över 1,3 m och som i utvecklingshänseende motsvarar röjningsskog.

Gallringsskog

G1 Normal gallringsskog

Skog som är yngre än skyddsåldern (lägsta ålder för föryngringsawerkning).

G2 Äldre gallringsskog

Skog som uppnått skyddsåldern och där nästa lämpliga åtgärd normalt är gallring.

Föryngringsavverkningsskog

S1 Skog som kan föryngringsavverkas

Normalt föreslås ingen avverkningsåtgärd under planperioden.

S2 Skog som är mogen att föryngringsavverkas

Normalt infaller en avverkningsåtgärd under planperioden.

S3 Skog i föryngringsbar ålder

Föryngringsawerkning bör dock inte utföras.

Lågproducerande skog

E1 Restskog

Skog som lämnats efter awerkning eller som uppkommit på grund av skada.

E2 Gles skog

Gles skog eller skog av ett för marken olämpligt trädslag.

E3 Skog av hagmarkskaraktär

Gles skog av hagmarkskaraktär.

Skogens fördelning på målklasser

Målklass	Areal		Virkesförråd		Tillväxt	
	ha	%	m ³ sk	%	m ³ sk	%
PG	18,2	44,9	3278	48,6	717	40,3
K - produktion						
K - naturvård						
NS	9,3	23,0	1304	19,4	490	27,5
NO	13,0	32,1	2152	32,0	573	32,2
Summa	40,5	100,0	6734	100,0	1780	100,0

Impediment

Myr	0,0 ha
Berg	25,1 ha

Målklasser

Målklasserna ger information om skogens brukning. Klasserna har följande innebörd

PG Produktion med Generell naturhänsyn

Områden där intresset för virkesproduktion är dominerande. Generell naturhänsyn tas i form av detaljhänsyn och hänsynsytor.

K* Kombinerade mål

Kombinerade mål med ett uttalat produktionsintresse och ett naturvårdsintresse som vida överstiger generell hänsyn.

NS Naturvård Skötselkrävande

Naturvård utan produktionsintresse där området gynnas av en naturvårdande skötsel

NO Naturvård Orört

Naturvård utan produktionsintresse där området lämnas orört.

* PF enligt Skogsstyrelsen

Avverkning och tillväxt

Avverkning

Under gallring och föryngringsavverkning ingår alla lövträdsarter i begreppet löv.

I redovisad avverkningsvolym ingår 5 års tillväxt för avverkningar med angelägenhetsgrad 2 och 3.

Åldersklass	Gallring				Föryngringsavverkning			
	ha	Barr m ³ sk	Löv m ³ sk	Totalt m ³ sk	ha	Barr m ³ sk	Löv m ³ sk	Totalt m ³ sk
Kalmark								
- 9 år								
10 - 19								
20 - 29	1,4	6	20	26				
30 - 39	0,5		8	8				
40 - 49	3,0	13	80	93				
50 - 59	0,2	6		6				
60 - 69	1,7	133		133				
70 - 79								
80 - 89	1,2	45	10	55				
90 - 99								
100 - 109	3,4	71	71	142				
110 - 119					4,3	377	42	419
120 +								
Lågprodukt(E)								
Överstånd/Skikt								
Summa	11,4	274	189	463	4,3	377	42	419

Total avverkning

883

Högre alt: 1038 m³sk varav gallring 619 m³sk och föryngringsavverkning 419 m³sk

Lägre alt: 463 m³sk varav gallring 463 m³sk och föryngringsavverkning 0 m³sk

Tillväxt

I sammanställningen redovisas tillväxt under perioden samt areal och virkesförråd efter 10 år.

Observera att såväl tillväxt som areal och virkesförråd om 10 år förutsätter att föreslagna åtgärder utförs

Åldersklass	Tillväxt			Areal och virkesförråd efter 10 år		
	Barr m ³ sk	Löv m ³ sk	Totalt m ³ sk	ha	m ³ sk	m ³ sk/ha
Kalmark				4,3		
- 9 år						
10 - 19						
20 - 29	29	81	110			
30 - 39		18	18	1,5	260	173
40 - 49	28	171	199	0,5	48	96
50 - 59	37	160	197	3,5	609	174
60 - 69	106		106	3,7	709	192
70 - 79	145	43	188	1,7	405	238
80 - 89	145	35	180	4,6	856	186
90 - 99	46	5	51	3,6	826	229
100 - 109	77	72	149	1,0	262	262
110 - 119	234	47	281	4,4	743	169
120 +	160		160	7,9	1571	199
Lågprodukt(E)	52	88	140	3,8	639	168
Överstånd/Skikt					702	
Summa	1059	720	1779	40,5	7630	188

Skogsvårdsåtgärder

Blanketten innehåller ett sammandrag av avdelningsvis föreslagna åtgärder.
Sammanställningen förutsätter att samtliga åtgärder enligt grundförslaget utförs.

Åtgärd (F) = Följd (A) = Alternativ	Angelägenhetsgrad				Summa ha
	Snarast ha	Inom 5 år ha	5 - 10 år ha	10 - 20 år ha	
Röjning	0,1				0,1
Summa ha	0,1				0,1

Åtgärdsöversikt

Samtliga avdelningar där åtgärder är föreslagna finns här uppräknade.

Angelägenhetsgrad: 1 = Snarast, 2 = Inom 5 år, 3 = Inom 5-10 år, 4 = Inom 10 - 20 år

Åtgärd (F) = Följd (A) = Alternativ	Ang	Avdelning	Prod areal ha	Ålder år	Stånd- orts- index	Volym m ³ sk /ha	Uttag m ³ sk inkl tillv	Utförs år
Föryng avv, skärm	3	27	4,3	115	G24	220	419	
Rensningshuggning	1	10	1,7	40	B20	130	44	
Gallring	1	14	0,2	55	T22	150	6	
Gallring	1	17	0,5	35	B18	75	8	
Gallring	1	19	0,9	65	G26	310	84	
Gallring	1	26	0,4	60	G26	190	23	
Gallring	1	29	0,1	25	B18	165	2	
Rensningshuggning	1	31	1,3	20	B20	120	23	
Rensningshuggning (A)	1	34	1,1	120	T22	150	0	
Rensningshuggning	2	15	1,0	80	T22	140	48	
Rensningshuggning	2	20	0,2	80	T22	170	8	
Rensningshuggning	2	21	3,4	100	G22	190	143	
Gallring	2	25	1,3	45	B18	160	49	
Blädning (A)	3	12	2,4	75	T24	150	0	
Gallring	3	28	0,4	65	T22	190	26	
Röjning	1	30	0,1	25	T22	40	0	

Kommentarer till Tynningö 1:605

Skogstillstånd: Tynningö 1:605 mfl ligger belägen i Stockholms skärgård Waxholms kommun. Fastighetens totala areal är 78,8 ha varav 40,5 ha produktiv skogsmark. Den totala volymen uppskattas till 6734 m³sk och består av 36 % tall, 31% gran, 29 % löv och 4 % asp. Medelboniteten är 5,2 m³sk/ha. Terrängen är på sina ställen bergbunden och kuperad.

Vilt och jakt: Fastigheten är relativt viltrik och rymmer god stam av främst rådjur.

Avverkning: Av det totala avverkningsförslaget under perioden på 883 m³sk består 463 m³sk av gallring.

Naturvårdsmål: På fastigheten finns höga naturvärden (se bifogad bilaga från Skogsstyrelsen), en nyckelbiotop finns registrerad på fastigheten. Även andra naturvärden knutna till ekbackar och lövskogs finns också.

Skogsproduktionsmål: Målet med produktionen på denna fastighet är inte att i producera virke av god kvalitet. Istället ska skogen skötas med stor varsamhet och försiktighet och med hänsyn till de som bor på ön samt med tanke på de naturvärden som finns på fastigheten.

Generellt är det viktigt att Andra saker att tänka på är skogsbryn mot öppen mark. Dessa bryn har stort värde för viltet eftersom de erbjuder stor variation för viltet i form av föda skydd och häckningsplatser. Sträva efter höjdsiktning i brynen då det ger ett bättre ljusinsläpp.

Man kan med fördel lämna avverkningsrester som skydd för småviltet. Man kan även göra smågrupper av gran som toppas som vinterskydd för viltet. Lite större aspar kan fällas för att ge viltet ytterligare foder.

Generella åtgärder som skall beaktas:

Vid avverkning:

- Undvika markskador.
- Reparera eventuella skador.
- Lämna skyddzon om/vid avverkning mot vatten.
- Att undvika att korsa bäckar och vattendrag på bäriga partier.
- Att undvika körning i bäckfåror eller i försumpande områden.

Avdelningsbeskrivning

Skifte: 0

Avd nr	Areal ha (-avdrag) [skikt]	Alder år	Hkl (Skikt)	SI	Virkesförråd		Mål klass	Trädslag TGLBÄ	Med diam cm	Beskrivning	Åtgärd Alternativ	A n g	Uttag inkl tillväxt		Årlig tillväxt m³sk/ha	Not
					ha	avd							%	m³sk		
1	3,9 (-0,1)L	120	S3	T20	170	646	PG	X0000			Ingen åtgärd				3,3	
2	0,7	80	E3	B22	160	112	NO,b	00X00		Al Sumpigt	Ingen åtgärd				4,0	X
3	0,7	50	E3	B18	140	98	NO,b	00X00		Asp	Ingen åtgärd				5,4	X
4	2,6	50	S1	B18	140	364	NS,b	00X00		Fuktigt	Ingen åtgärd				5,4	X
5	2,7 (-0,3)3	80	G2	G22	220	528	NO,b	26200	25	Flerskiktat Olikåldrigt Bergbundet Nyckelbiotop Avdrag: berg	Ingen åtgärd				5,7	X
6	15,1 (-0,2)L									Berg						
7	0,5	40	G2	B18	150	75	NO,b	00X00	34	Fuktigt Ask Nyckelbiotop	Ingen åtgärd				6,2	X
8	3,9 (-1,7)3L	75	G2	T22	140	308	NO,b	53200	27	Bergbundet Nyckelbiotop Avdrag: berg	Ingen åtgärd				3,9	X

Avdelningsbeskrivning

Skifte: 0

Avd nr	Areal ha (-avdrag) [skikt]	Alder år	Hkl (Skikt)	SI	Virkesförråd		Mål klass	Trädslag TGLBÄ	Med diam cm	Beskrivning	Åtgärd Alternativ	A n g	Uttag inkl tillväxt		Årlig tillväxt m³sk/ha	Not
					ha	avd							%	m³sk		
9	2,4 (-0,7)3L	110	S1	G22	230	391	NO,b	34300		Dikesrensning Nyckelbiotop Avdrag: berg	Ingen åtgärd				4,8	X
10	1,7	40	S1	B20	130	221	NS,b	12700	19	Ask Flerskiktat	Rensningshuggning	1	20	44	5,5	X
11	1,0	100	S3	B18	90	90	NO,b	33400		Ek	Ingen åtgärd				2,4	
12	2,4	75	G2	T24	150	360	PG	44200	30	Grova lövträd Gran Tvåskiftat	Ingen åtgärd Blädning (A)	3	30		4,2	X
13	0,5									Slalombacke						
14	0,2	55	G1	T22	150	30	PG	X0000	15	Berg	Gallring	1	20	6	4,6	
15	1,5 (-0,5)3L	80	G2	T22	140	140	NS,b	26200	23	Flerskiktat Olikåldrigt Bergbundet Hushållsålder Avdrag: berg	Rensningshuggning	2	30	48	3,3	X
16	3,8 (-0,1)L									Ängsmark Vide						
17	0,5	35	G2	B18	75	38	PG	00X00			Gallring	1	20	8	3,6	X

Avdelningsbeskrivning

Skifte: 0

Avd nr	Areal ha (-avdrag) [skikt]	Alder år	Hkl (Skikt)	SI	Virkesförråd		Mål klass	Trädslag TGLBÄ	Med diam cm	Beskrivning	Åtgärd Alternativ	A n g	Uttag inkl tillväxt		Årlig tillväxt m³sk/ha	Not
					ha	avd							%	m³sk		
18	1,2 (-0,2)3L	95	S1	G24	210	210	NO,b	72100	35	Nyckelbiotop Avdrag: berg	Ingen åtgärd				5,2	X
19	1,0 (-0,1)L	65	G2	G26	310	279	PG	0X000	24		Gallring	1	30	84	7,2	
20	0,9 (-0,7)3L	80	G2	T22	170	34	NS,b	27100		Hushållsålder Flerskiktat Bergbundet Varier bonitet Avdrag: berg	Rensningshuggning	2	20	8	4,2	X
21	5,0 (-1,6)3L	100	S1	G22	190	646	PG	50500	26	Hushållsålder Tvåskiftat Bergbundet Avdrag: berg	Ingen åtgärd Rensningshuggning	2	20	143	3,7	X
22	0,4	50	G2	B18	130	52	NO,b	11800		Sumpigt Fuktigt	Ingen åtgärd				5,1	X
23	0,3 (-0,1)3	55	G1	T22	170	34	PG	X0000		Bergbundet Avdrag: berg	Ingen åtgärd				5,8	
24	7,5 (-0,5)L									Inägomark						
25	1,3	45	G1	B18	160	208	NS,b	00X00			Gallring	2	20	49	5,8	X

Avdelningsbeskrivning

Skifte: 0

Avd nr	Areal ha (-avdrag) [skikt]	Alder år	Hkl (Skikt)	SI	Virkesförråd		Mål klass	Trädslag TGLBÄ	Med diam cm	Beskrivning	Åtgärd Alternativ	A n g	Uttag inkl tillväxt		Årlig tillväxt m³sk/ha	Not
					ha	avd							%	m³sk		
26	0,4	60	G2	G26	190	76	PG	0X000			Gallring	1	30	23	5,5	
27	4,3	115	S1	G24	220	946	PG	36100	28	Grova lövträd Död ved Flerskiktat Grova tallar	Föryng av, skärm Ingen åtgärd (A)	3	40	419	4,1	
28	0,5 (-0,1)3	65	G1	T22	190	76	PG	X0000	24	Berg Avdrag: berg	Gallring	3	30	26	4,9	
29	0,1	25	G1	B18	165	17	NS,b	00X00			Gallring	1	15	2	7,0	X
30	0,1	25	R2	T22	40	4	PG	X0000			Röjning	1	30		4,2	
31	1,4 (-0,1)L	20	G1	B20	120	156	NS,b	12700			Rensningshuggning	1	15	23	7,6	X
32	6,4 (-5,1)3	110	S1	T16	80	104	PG	71200		Bergbundet Avdrag: berg	Ingen åtgärd				1,8	
33	2,5 (-0,1)L	100	E3	G22	120	288	NO,b	07300		Betesmark	Ingen åtgärd				3,1	X
34	1,1	120	S2	T22	150	165	NS,b	X0000	30	Grova tallar Ek	Ingen åtgärd Rensningshuggning (A)	1	20		3,1	X
35	0,3	55	G1	T24	130	39	PG	80200		Glest Grova lövträd	Ingen åtgärd				4,8	